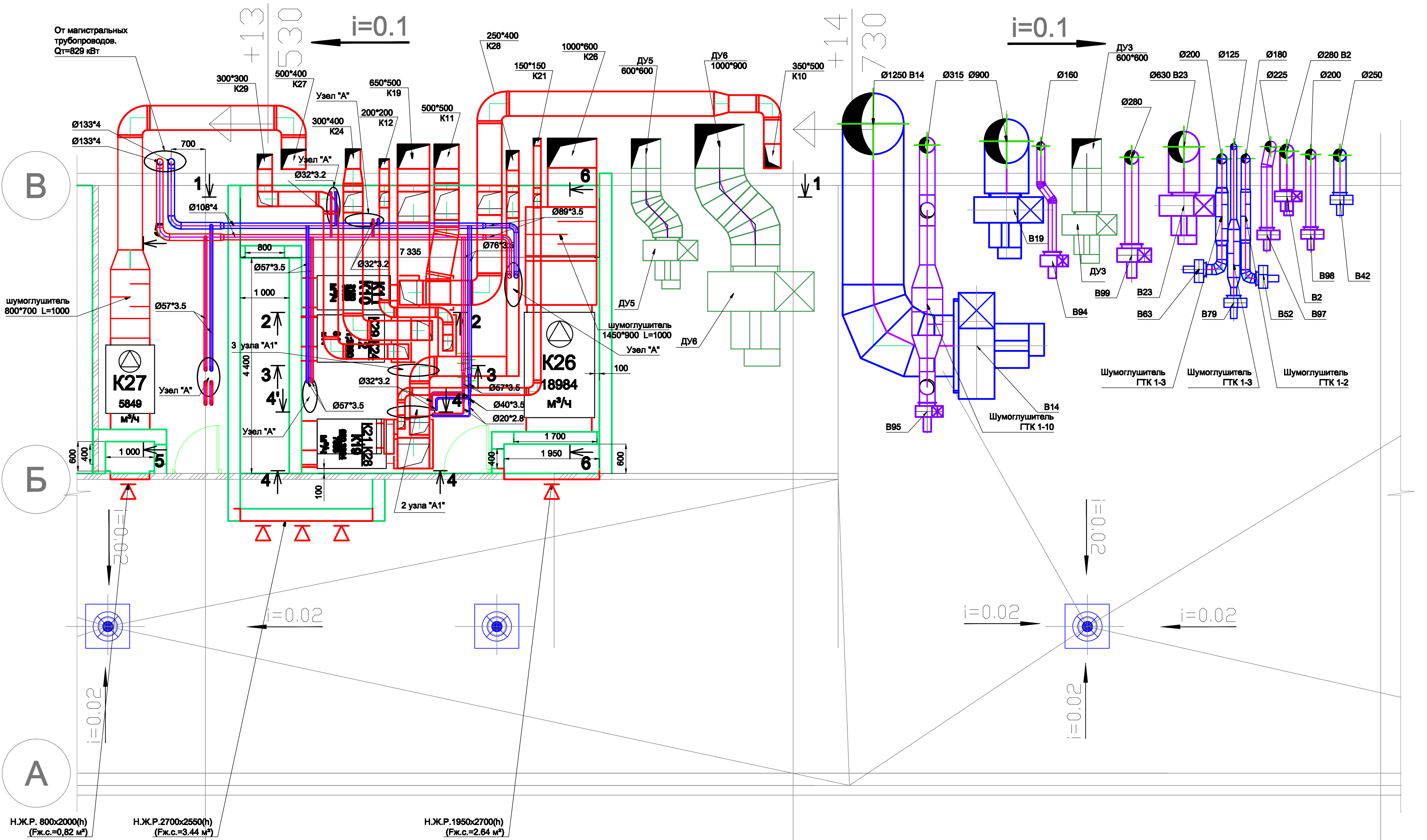


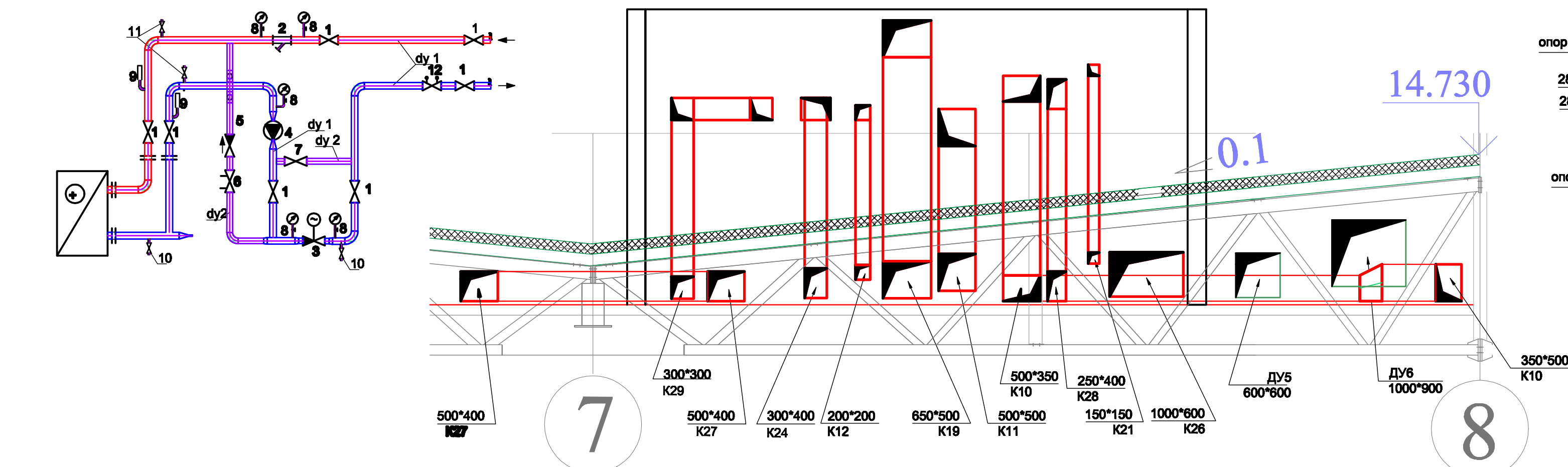
Согласовано			
Изм. №	Подп. и дата	Взам. инв. №	

Блок №9



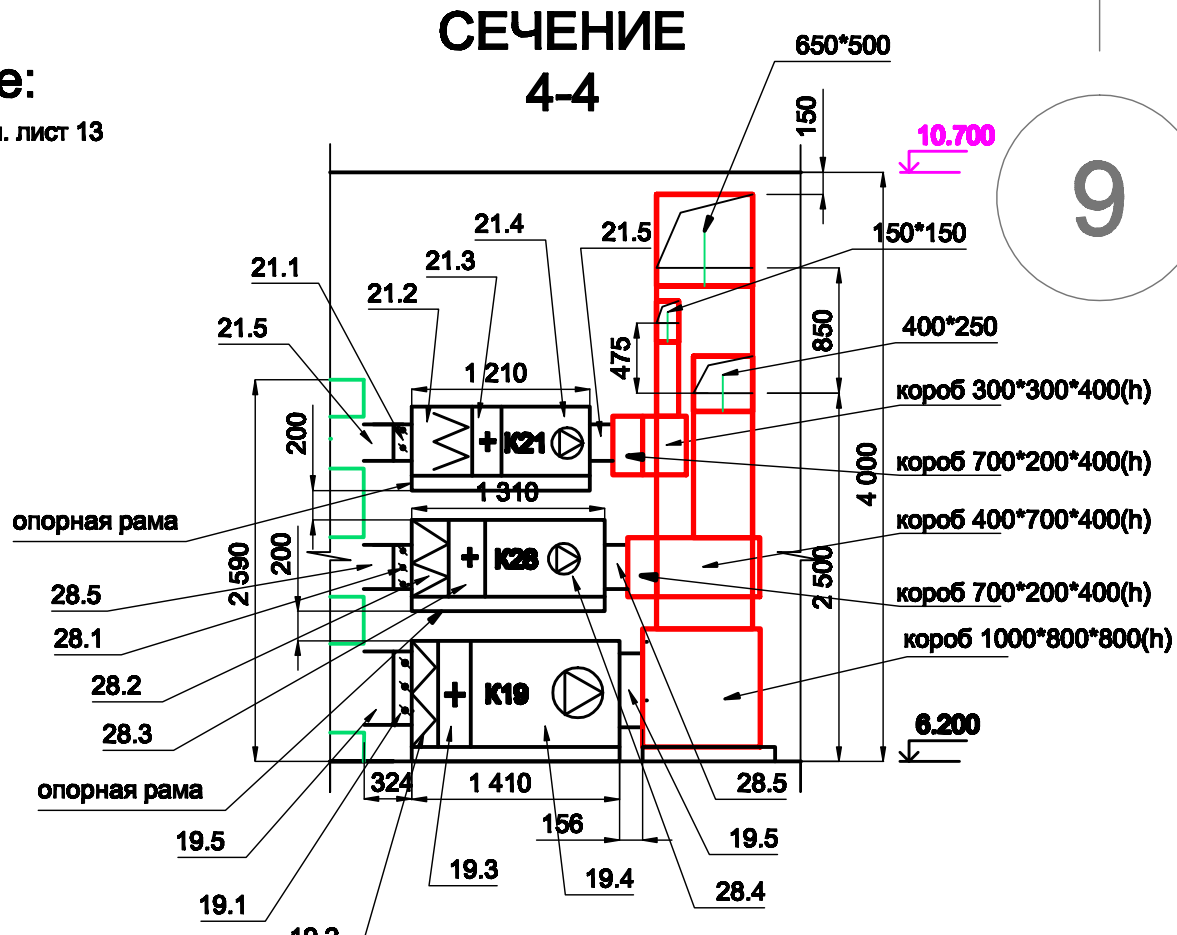
Узел "А"-насосный регулирующий узел обвязки
калорифера приточной установки.

Разрез
1-1

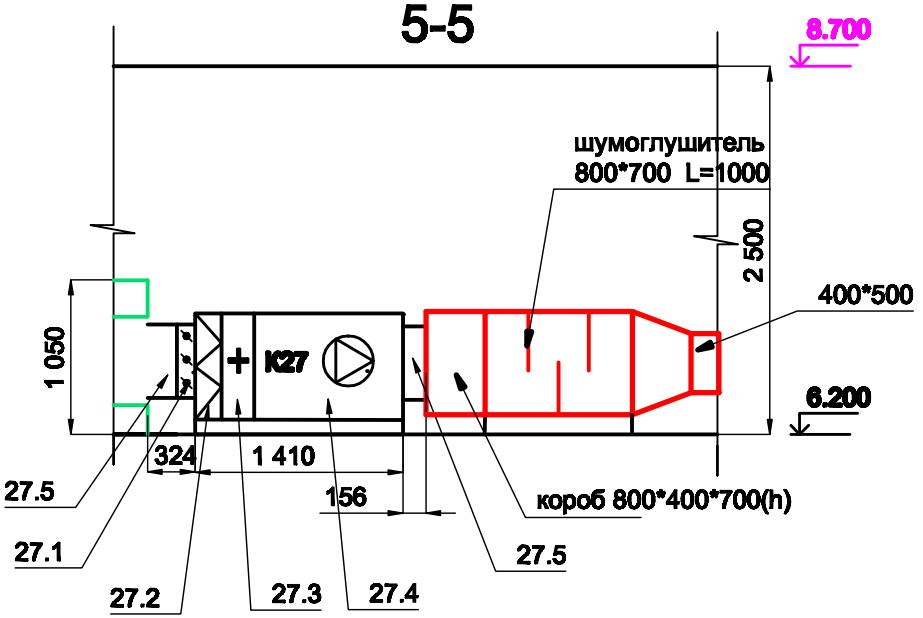


Примечание:
Остальные сечения см. лист 13

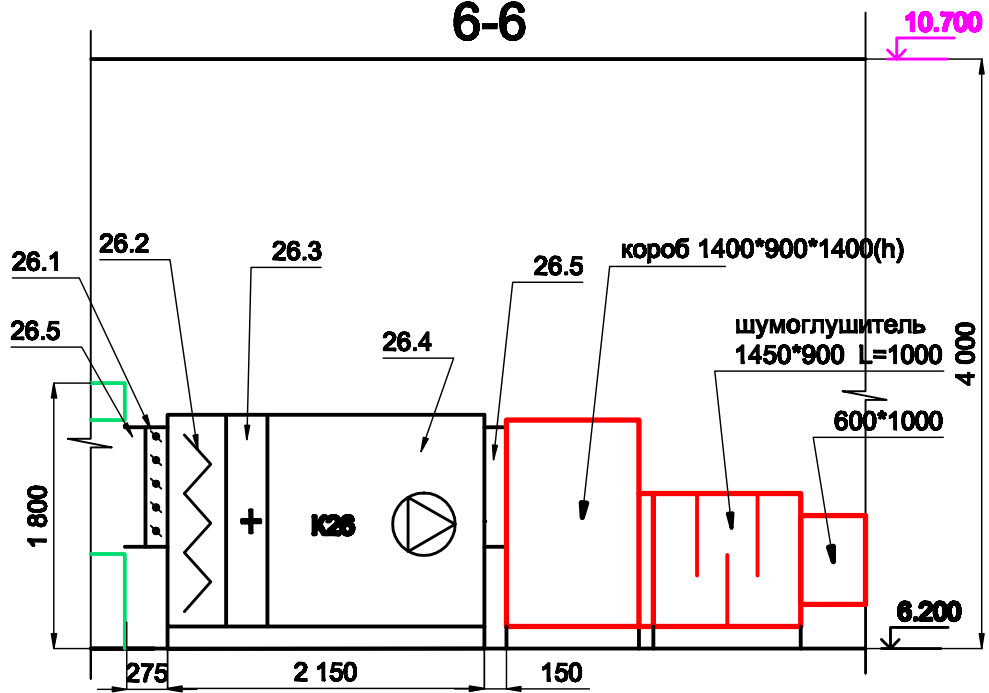
СЕЧЕНИЕ
4-4



СЕЧЕНИЕ
5-5



СЕЧЕНИЕ
6-6



Примечание:

- 1. Приточные системы теплоизолируются - от воздухоподогревателя до калорифера подогрева b=40мм, транзитные участки воздухопроводов приточных систем, проходящих по улице - b=19мм. Вытяжные системы, расположенные в помещении - от вентилятора до устья шахты b=10мм. Вытяжные системы, расположенные на кровле - от выхода воздухопровода из шахты до края выбросного отверстия, b=10мм.
- 2. Воздухозабор должен быть оборудован ревизионным люком.
- 3. Транзитные участки воздухопроводов покрываются огнезащитным покрытием.

Характеристики регулирующих клапанов

№ п/п	Наименование системы	Тип клапана	Характеристики клапана		
			Расход воды, м3/ч	Потеря напора, бар.	Kv
	Теплоснабжение				
1	калорифер системы K27.	2-х ходовой	3.37	0.5	4.76
2	калорифер системы K29.	2-х ходовой	1.44	0.5	2.04
3	калорифер системы K24.	2-х ходовой	2.30	0.5	3.26
4	калорифер системы K12.	2-х ходовой	0.48	0.5	0.68
5	калорифер системы K21.	2-х ходовой	0.38	0.5	0.53
6	калорифер системы K19.	2-х ходовой	4.32	0.5	6.08
7	калорифер системы K28.	2-х ходовой	1.37	0.5	1.94
8	калорифер системы K11.	2-х ходовой	1.82	0.5	2.58
9	калорифер системы K10.	2-х ходовой	1.82	0.5	2.58
10	калорифер системы K26.	2-х ходовой	10.93	0.5	15.46

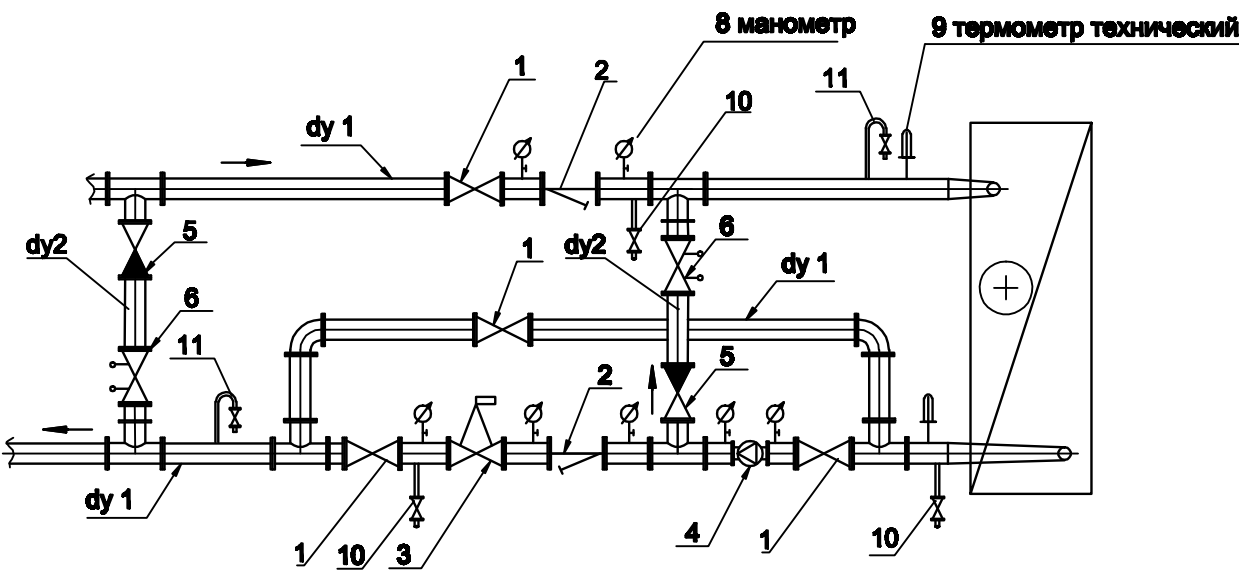
Характеристики циркуляционных насосов фирмы "Grundfos"

№ п/п	Протв. т/ч	Напор м. вод. ст.	Мощн. эл. двиг. кВт	Марка	Примечание
Теплоснабжение					
1	K27	3.37	3	0.34	UPS 40-60/4 F 220V
2	K29	1.44	3	0.11	UPS 25-55 180 220V
3	K24	2.30	3	0.11	UPS 25-55 180 220V
4	K12	0.48	3	0.05	UPS 25-50 130 220V
5	K21	0.38	3	0.05	UPS 20-40 130 220V
6	K19	4.32	3	0.28	UPS 40-60/2 F 220V
7	K28	1.37	3	0.07	UPS 20-60 130 220V
8	K11	1.82	3	0.11	UPS 25-55 180 220V
9	K10	1.82	3	0.11	UPS 25-55 180 220V
10	K26	10.93	3	0.43	UPS 60-80/4 F 220V

Таблица диаметров трубопроводов и арматуры обвязки
регулирующих клапанов в узле управления
теплоснабжением приточной системы.

N п/п	Наименование позиции	K27	K29	K24	K21, K12	K10, K11	K28	K26	K19
1	кран шаровой полнопроходной	dy80	dy32	dy40	dy20	dy32	dy32	dy80	dy50
2	фильтр	dy80	dy32	dy40	dy20	dy32	dy32	dy80	dy50
3	клапан двухходовой с электроприводом	см. раздел автоматики							
4	насос циркуляционный	DN40	G1 1/2	G1 1/2	G1 1/4	G1 1/4	DN50	DN40	
5	клапан обратный	dy40	dy25	dy32	dy15	dy25	dy25	dy65	dy40
6	клапан балансировочный	dy40	dy25	dy32	dy15	dy25	dy25	dy65	dy40
7	кран шаровой полнопроходной	dy40	dy25	dy32	dy15	dy25	dy25	dy65	dy40
8	манометр показывающий до 16 атм со штуцером и 3-х ходовым краном	dy15	dy15	dy15	dy15	dy15	dy15	dy15	dy15
9	термометр показывающий до 100°C	dy15	dy15	dy15	dy15	dy15	dy15	dy15	dy15
10	спускной кран, со штуцером	dy15	dy15	dy15	dy15	dy15	dy15	dy15	dy15
11	автоматический воздухоотводчик	dy15	dy15	dy15	dy15	dy15	dy15	dy15	dy15
12	клапан балансировочный	dy50	dy32	dy40	dy20	dy32	dy32	dy80	dy50
dy1	подающий и обратный трубопр.	Ø80	Ø32	Ø40	Ø20	Ø32	Ø32	89x4,0	Ø50
dy2	трубопровод перемычки	Ø40	Ø25	Ø32	Ø15	Ø25	Ø25	76x3,5	Ø40

Узел "А1"-насосный регулирующий узел обвязки
калорифера приточной установки.



Заказчик "ИСК ЕВРАЗИЯ" ОПМ-011/1-08				ОВ1-1-9		
Реконструкция блоков А и В3, корпуса №5 ГЛК "Северное Домодедово" под производственные нужды ЗАО "Мультифлекс", расположенного по адресу: М.О. г. Домодедово, м-н Северный, ул. Политехническая, д. 1/3				Блок А.		
Перепрофилирование складского корпуса в производственный корпус.				Стация	Лист	Листов
Блок №9. Сечения 4-4, 5-5, 6-6. Разрез 1-1. М1:50				Р	9	18
Н. контр.				ООО "КИМ-Ш"		